

ADA NATURE AQUARIUM WOOD CABINET

ウッドキャビネット

日本語

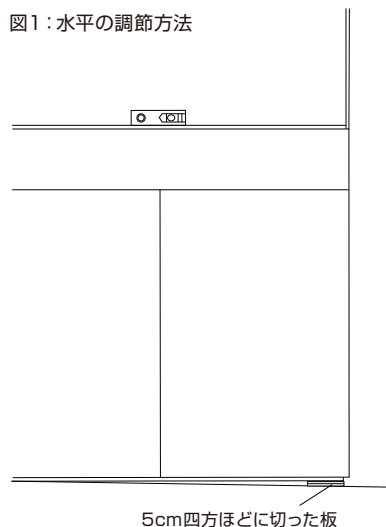
●安全上の注意

- ウッドキャビネットは、この説明書に従って水平に設置し、水槽を載せた後にも水平を確認してください。安全のため、水槽は必ず水平に設置してください。
- キューブガーデンは、ウッドキャビネットの上にガーデンマットを敷いてから設置することをおすすめします。ガーデンマットには振動を吸収し、水槽のずれ落ちを防ぐ効果がありますので、より安全にご使用いただけます。
- ウッドキャビネットと水槽の間に、小石や砂粒などの異物を挟まないように注意してください。異物が挟まると、水槽が割れる危険性があります。
- 扉や丁番に、指や手などを挟まないようにご注意ください。特に、子どもが触らないようにご注意ください。
- ウッドキャビネットの外側や内側が水でぬれた場合には速やかに乾いたタオルで拭き取ってください。また、汚れを拭き取る場合は塗装が落ちる可能性があるため洗剤等は使用せず、乾拭きまたは水にぬらしたかたく絞ったタオルで軽く拭き取ってください。

●設置方法

- ウッドキャビネットは、必ずしっかりと床の上に設置してください。畳やカーペットの上など、不安定な場所には設置できません。
- ウッドキャビネットを床に置いた後、天板の四隅を手で押してがたつきが無いことを確認してください。
- ウッドキャビネットを設置した後と、水槽を載せた後には、必ず水準器を使って水平を確認してください。また、水槽に水を張った後にも水平を確認してください。
- ウッドキャビネットを設置した際、がたつきがある場合や水平になっていない場合、床とウッドキャビネットの間に5cm四方ほどに切った板を挟んで調節してください。薄めの板を用意し、重ねる枚数で傾きを調節します。(図1)

図1：水平の調節方法



●扉の調節方法

- ウッドキャビネットの扉は、ワンタッチで着脱が可能です。扉を外す場合は、丁番本体のロックレバーを押し上げてマウンティングプレートから外してください(図2)。扉を取り付ける場合、丁番本体をマウンティングプレートにかぶせるようにして、カチッと音がするまで押し込んでください。丁番本体は、どの方向から押しでも取り付けられます(図3)。

図2：取り外し方法

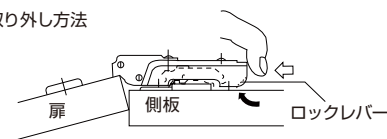
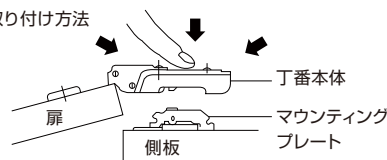


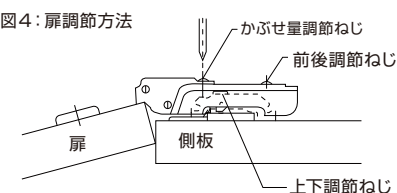
図3：取り付け方法



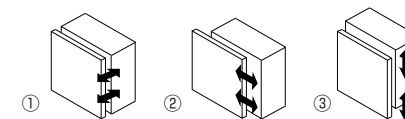
ADAロゴステンレスプレート

- ウッドキャビネットを移動した場合や、扉の着脱を行った場合、扉が傾いたり、ずれることがあります。扉の傾きやずれなどは、ドライバーを用いて次のように丁番の各ねじを調節してください。

図4：扉調節方法



- ①前後調節
前後調節ねじを緩め、扉を前後に動かして適当な位置を選び、しっかりねじを締めます。
- ②かがせ量調節(扉の左右調節)
かがせ量調節ねじを右に回すとかがせ量は多くなり、左に回すと少なくなります。操作は前後・上下調節ねじを締めたまま行います。
- ③上下調節
上下調節ねじを緩め、扉を上下に動かして適当な位置を選び、しっかりねじを締めます。

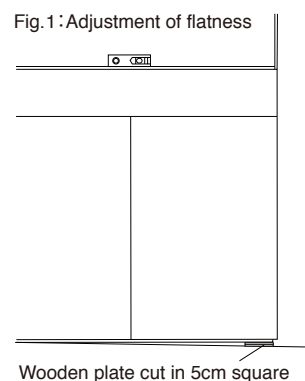


●Safety Instruction

- Install WOOD CABINET on a level surface per this manual. Check the level again after placing an aquarium on it. For your safety, make sure that the aquarium is level once installed.
- Placing GARDEN MAT at the bottom of CUBE GARDEN is recommended for safety reasons as it absorbs vibration and avoids slippage of the tank.
- Make sure that the surface between the WOOD CABINET and the aquarium is free of any foreign material such as sand and gravel. Trapping a foreign material can cause an aquarium to crack.
- Be careful not to squeeze your hand or finger in the door or hinge. Keep out of reach of children.
- Wipe off any water dropped on, or inside of the WOOD CABINET promptly, using a dry towel. To remove dirt, use a dry or damp towel. Do not use any detergent to clean the WOOD CABINET since it may cause the paint to come off.

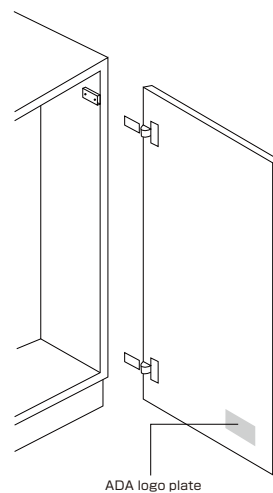
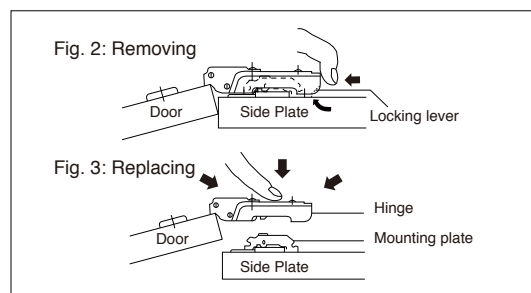
●Installation method

- Be sure to place WOOD CABINET on a flat floor surface. It cannot be installed on a carpet or a Tatami mat, even when a wood board is placed underneath.
- Make sure that WOOD CABINET is installed flat without any tilt by pushing at four corners of the upper plate.
- Check the flatness using a level after installing the WOOD CABINET and placing the tank. Also, check the flatness after filling the tank with water.
- If the WOOD CABINET is tilted or not flat, adjust the flatness by inserting 5cm square wooden shim plates between the floor surface and the WOOD CABINET. Have a number of thin shim plates available to make fine adjustments by using multiple shim plates (Fig. 1).



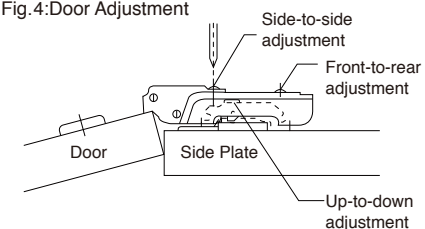
●Door (hinge) adjustment

- Door of the WOOD CABINET can be easily removed and replaced by a fingertip operation. To remove the door, push up the lock lever on the hinge, and take out from the mounting plate (Fig. 2). To replace the door, push the hinge part onto the mounting plate as if to cover it until you hear the clicking sound. Hinge can be placed from any direction (Fig. 3).

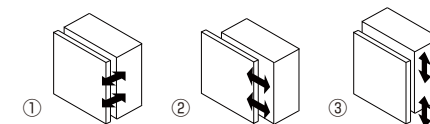


- When the WOOD CABINET is moved or the door is removed/replaced, the door sometimes becomes leaned or misplaced. In such cases, adjust the screws of the hinge using screw drivers as in below.

Fig.4:Door Adjustment



- ①Front-to-rear adjustment
Loosen the depth adjustment screw. Move the door backward and forward to position it to the proper depth and re-tighten the screw.
- ②Side-to-side adjustment
Turning the side-to-side adjustment screw clockwise moves the door closer to the edge of the frame of the stand. Turning it counterclockwise moves the door away from the edge of the frame. This is done without loosening the depth adjustment screw and the vertical alignment screw.
- ③Up-to-down adjustment:
Loosen the vertical alignment screw. Move the door up and down to position it to the proper height and retighten the screw.



お問い合わせ先: ADAサービスセンター
0256-72-1994 (平日10:30~17:30)
E-mail/support@adana.co.jp

発売元: 株式会社アコアデザインアノ
新潟県新潟市西蒲区漆山18554-1 〒953-0054
aqua design amano CO.,LTD.
8554-1 Urushiyama, Nishikan-ku, Niigata 953-0054, Japan
MADE IN JAPAN
408531S14COPYJE18J09