

**ご使用になる前に**

- 本製品をご使用になる前に、必ずこの説明書をよく読み、正しい使用方法を理解した上でご使用ください。正しい使用方法がわからないままでのご使用は、絶対におやめください。
- この説明書は、読み終わった後も大切に保管し、必要なときにお読みください。

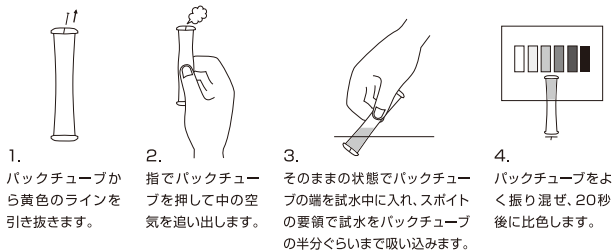
**●安全上の注意**

※必ずよくお読みください。

- 本製品は水草および熱帯魚などの観賞・育成を目的に開発された製品です。本目的以外に過った使用をすると重大な問題（人的損害および物的損害）が発生する可能性があります。必ず本目的に沿ってご使用ください。
- 本製品の中には少量ですが化学薬品が入っています。使用する前にこの使用説明書をお読みください。
- 取り扱いには十分注意してください。もし誤って内容物が皮膚などに付着した場合はすぐに水で洗浄してください。
- 誤って内容物が目に入ったり、内容物を飲み込んだ場合には、すぐに多量の水で洗い流し、または多量の牛乳または水を飲み吐き戻し、医師の診断を受けてください。
- 本製品は購入後できるだけ早く使用してください。
- 本製品は子どもの手の届かない、湿気の少ない冷暗所で保管してください。

**1.パックチェッカー pHの特長**

パックチューブに水槽の水を吸い込むだけで、手軽にpHが測定できます。多くの水草や熱帯魚はpHの低い弱酸性の水質を好みます。pHは換水やCO<sub>2</sub>添加、水草の光合成などによって変化するので、魚を水槽に入れる際など必要に応じてpHを確認してください。

**2.測定方法**

※パック内の内容物は水槽内に決して押し出さないでください。

※比色表の一番近い色の値が測定値になります。比色表の色と色の間の場合は、中間の値が測定値になります。



お問い合わせ先: ADAサービスセンター  
0256-72-1994 (平日10:30~17:30)  
E-mail/support@adana.co.jp

発売元: 株式会社 アダデザインアマト  
新潟県新潟市西蒲区漆山8554-1 〒953-0054

aqua design amano CO.,LTD.  
8554-1 Urushiyama, Nishikan-ku, Niigata 953-0054, Japan

製造元: 株式会社共立理化学研究所  
東京都大田区田園調布5-37-11  
MADE IN JAPAN

403201S14JEC24B17

**3.測定結果の見方 (水素イオン濃度)**

測定結果 (pH)	イオン濃度	水の状態
5.8~6.4	酸性	酸性。 水が古くなっている→換水を行う CO <sub>2</sub> 添加量が多い→添加量を減らす
6.6~6.8		やや酸性。 クリプトコリネなどには良好。
7.0	中性	正常な水質です。
7.2~7.4		ややアルカリ性。水草が多い場合は CO <sub>2</sub> 添加量を増やします。(CO <sub>2</sub> 添加量不足)
7.6~8.0以上	アルカリ性	アルカリ性。 水草の生長に支障をきたします。

**4.測定上の注意 (水素イオン濃度)**

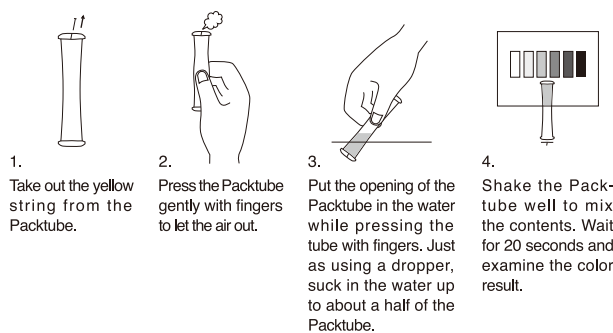
- 容器や手の汚れによりpH値が大幅に変動する恐れがあるので、清浄な状態で測定してください。
- 1回の吸入で試水がパックチューブの半分まで入らなかった場合、穴を上にして空気を追い出し、もう一度水を吸入してください。パックチューブに吸い込む試水の量が少なすぎると測定結果がアルカリ性側に、多すぎると酸性側に偏る可能性があります。
- パックチューブの内容物を絶対に水槽内に入れないようにしてください。
- 比色する際、試薬が多少溶け残っていても測定には影響ありません。
- 測定は水温15~40℃の範囲内で行ってください。
- 比色は昼光で行ってください。一部の蛍光灯や水銀灯では、比色が困難になることがあります。
- 使用済みのパックチューブは必ず紙に包んで燃えるゴミとして処分してください。
- ラミネート包装を切った後は、なるべく早くご使用ください。特に夏場や梅雨時には保存状態により数日で試薬が劣化することもあります。

**5.お取り扱い上の注意**

- パックチェッカーの中には少量ですが化学薬品が入っています。使用する前に、この使用説明書をよくご覧ください。
- 使用前、使用後共にパックチューブの内容物は絶対に外に出さないようにしてください。もし誤って内容物が皮膚に付着した場合は、すぐに水で洗い流してください。内容物が目に入ってしまった場合は、すぐに多量の水で洗い流してください。内容物を飲み込んだ場合は、多量の牛乳または水を飲み吐き戻してください。以上の処置を施した後、速やかに医師の診断を受けてください。
- パックチューブは子どもの手の届かない、湿気の少ない冷暗所で保管してください。
- 使用後のパックチューブは放置せず、紙に包んで燃えるゴミとして処分してください。
- 万一、異常もしくはご不明な点がございましたら、ADAサービスセンターまでお問い合わせください。

**6.仕様**

水素イオン濃度 pH  
測定範囲 / pH=5.8~8.0

**パックチェッカーpH  
(水素イオン濃度)  
使用説明書****ADA  
NATURE  
AQUARIUM  
PACK CHECKER  
pH****2.Testing Method**

※DO NOT release the reagent inside the Packtube into the aquarium water.  
※Read the value of the closest color in the color chart for the result. In the case where the result is in between two colors, read the value between them.

**English****IMPORTANT**

- Before using this product, read this instruction manual carefully to understand directions and information completely.
- After reading this manual, be sure to keep it in a convenient place for easy reference when necessary.

**●Safety Instruction**

※Please read carefully

- This product is designed for appreciating and growing aquatic plants and tropical fish in an aquarium. Use of this product for any unintended purpose may result in a serious problem (personal injury and/or property damage). Be sure to use this product for its intended purposes only.
- This product contains a small amount of chemical agent. Read this instruction manual before using this product.
- Handle this product with care. In case of accidental skin contact, wash the affected area immediately with water.
- In case of accidental eye contact or ingestion, wash the affected area immediately with plenty of water or drink plenty of milk or water and induce vomiting, then seek medical attention.
- Use this product as early as possible after purchase.
- KEEP OUT OF REACH OF CHILDREN. Store this product in a cool, dark, dry place.

**1. Special Features of PACK CHECKER pH**

PACK CHECKER pH measures pH level of water with ease just by sucking up the aquarium water into it. Most of aquatic plants and tropical fishes like mildly acidic water with a low pH. The pH level of aquarium water varies due to factors such as water change, CO<sub>2</sub> supply and photosynthesis of aquatic plants. Check the pH level as and when necessary, including when you add a fish to the aquarium.

### 3. Evaluation (hydrogen ion concentration)

Result (pH)	Ion concentration	Water condition
5.8-6.4	Acidic ↑	Acidic Water is old → Perform a water change. Excessive CO <sub>2</sub> supply → Reduce the amount of CO <sub>2</sub> to be supplied.
6.6-6.8		Mildly acidic Ideal for Cryptocoryne and other aquatic plants
7.0	Neutral	Normal water condition
7.2-7.4	↓ Alkaline	Mildly alkaline Increase the CO <sub>2</sub> supply if there are a lot of plants in the aquarium (to solve lack of CO <sub>2</sub> supply).
7.6-8.0 and above		Alkaline Can affect the growth of aquatic plants.

### 4. Precautions for Measurement (hydrogen ion concentration)

- Dirty container or hand may give a big impact on the pH level of water. Make sure to measure the pH level in a clean environment.
- If a half of the Packtube is not filled with water at one go, hold the Packtube with its opening facing up and let the air out. Then, suck the water again. The measured pH level may become more alkaline if the Packtube contains too little water or it may become more acidic if the water amount sucked is too much.
- NEVER release the reagent inside the Packtube into the aquarium water.
- The reagent may remain undissolved inside the Packtube. It does not affect the test result.
- Test should be conducted within the water temperature range of 15 - 40°C
- Examine the color result under daylight. Examination could be difficult with some of fluorescent lamps and mercury lamp.
- Do not leave the used Packtube undisposed. Wrap it in paper and dispose as combustible waste.
- Once the laminated package is opened, use this product as early as possible. The reagent may deteriorate especially during summer and rainy season depending on storage conditions.

### 5. Precautions for Handling

- This product contains a small amount of chemical agent. Read this instruction manual before using this product.
- NEVER release the reagent inside the Packtube before and after using this product. In case of accidental skin contact, wash the affected area immediately with water. In case of accidental eye contact, wash the affected area immediately with plenty of water. In case of accidental ingestion, drink plenty of milk or water and induce vomiting. Then, seek prompt medical attention.
- KEEP OUT OF REACH OF CHILDREN. Store this product in a cool, dark, dry place.
- Do not leave the used Packtube undisposed. Wrap it in paper and dispose as combustible waste.
- In case of any abnormalities in this product or if you require any further information, please contact your local ADA distributor (<http://www.adana.co.jp/en/distributor/>).

### 6. Specifications

Hydrogen ion concentration pH  
Measuring range / pH=5.8-8.0

中国語

#### 使用前必读

- 在使用本产品之前, 请一定仔细阅读本说明书, 在理解了正确的使用方法以后再使用。如果不明白正确使用方法的话, 请不要使用。
- 本说明书, 在阅读之后, 请妥善保管。必要的时候请再次阅读。

#### ●安全上的注意

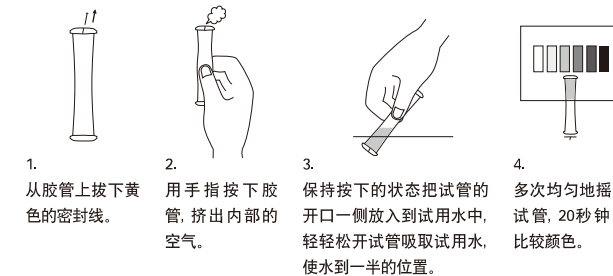
※请一定仔细阅读。

- 本产品, 是以水草及热带鱼培育为目的而研制开发的产品。错误地使用在本产品目的以外的情况下, 会有产生重大事故(人的伤害及物的损害)的可能性, 所以请遵守本产品的使用方法来使用。
- 本产品中含有少量的化学药品。使用前请仔细阅读此使用说明书。
- 使用时请一定要注意。如果不慎沾到皮肤上请马上用清水洗净。
- 如果不慎进到眼睛里或喝下时, 请马上用大量的清水进行冲洗, 或者喝大量的牛奶或水, 然后呕吐出, 并尽快接受医生的治疗。
- 本产品购买后请尽快使用。
- 本产品请放到儿童拿不到, 湿气少的阴暗处保管。

### 1. PH测试包的特长

测试包可以用吸入试用水的简单方法, 轻松地测定水质。多数的水草和热带鱼喜好PH值较低的弱酸性水质。在换水, 添加二氧化碳, 水草的光合作用等情况时, PH值都会有所变化, 所以, 在将鱼类放入鱼缸内时, 请根据实际情况测量PH值。

### 2.测定方法



※请千万不要把试管内的试剂挤入鱼缸中。

※与比色表进行比较, 颜色最近的数值便为测定值。如果颜色处于比色之间的情况时, 取中间值为测定值。

### 3.如何看测定结果(氢离子浓度)

测定结果 ( PH )	氢离子浓度	水的状态
5.8 ~ 6.4	酸性 ↑	酸性。 水已变旧 → 进行换水 二氧化碳添加量过多 → 减少添加量
6.6 ~ 6.8		弱酸性。 椒草等适合生长。
7.0	中性	正常的水质。
7.2 ~ 7.4	↓ 碱性	弱碱性。水草较多的情况时, 增加二氧化碳的添加量(二氧化碳添加量不足)
7.6 ~ 8.0以上		碱性。 对水草的生长产生障害。

### 4.测定上的注意(氢离子浓度)

- 容器及手上的污渍等会对PH值造成大幅度的影响, 请在清洁的状态下进行测定。
- 吸1次试用水达不到胶管的一半时, 请把孔朝上挤出空气, 再一次吸取试用水。胶管中吸入的试用水不足的话, 测试结果有可能偏向碱性, 吸入的试用水过多的话, 测试结果有可能偏向酸性。
- 胶管内的试剂请千万不要进入鱼缸中。
- 比较颜色的时候, 试剂溶化剩于一点对测定没有影响。
- 测定请在水温 15 ~ 40°C 的范围内进行。
- 比较颜色请在明亮的地方进行。部分荧光灯或水银灯下, 进行比色时会比较困难。
- 使用完的试管请一定要用纸包好, 焚烧处理掉。
- 打开薄片包装后, 请尽快使用。特别是酷暑及梅雨季节, 根据保存状态的不同, 数日间试剂劣化的情况也可能发生。

### 5.使用时的注意点

- 测试包中含有少量的化学药品。使用前, 请仔细阅读此使用说明书。
- 使用前, 使用后都请千万不要把胶管内的试剂弄出。如果不慎沾到皮肤上请马上用清水洗净。如果不慎进到眼睛里, 请马上用大量的清水进行冲洗。如果不慎饮下的话, 请马上喝大量的牛奶或水, 然后呕吐出。做完这些处理后, 请马上接受医生的治疗。
- 胶管请放到儿童拿不到的, 放置于干冷阴暗的地方保管。
- 使用完的胶管请不要随意放置, 用纸包上焚烧处理掉。

### 6.规格

氢离子浓度 PH  
测定范围 / PH = 5.8 ~8.0