

## ⚠ 安全上の注意

- 本製品はステンレス製です。鋭利な部分がありますので、取り扱いには十分注意してください。また、ソーラーRGBの放熱フィンにも鋭利な部分がありますので、取り付けの際には手袋を着用してください。
- シェードが落下しないように、取り付けは確実に行ってください。
- 子供の手の届く場所では使用しないでください。

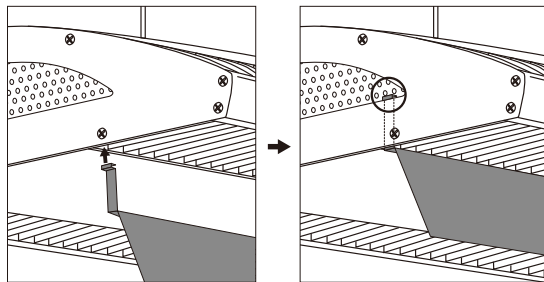
## 1.ソーラーRGB専用シェードの特徴

ソーラーRGB専用シェードは、ソーラーRGBに取り付けて使用するオプションユニットです。シェードの効果で照明ユニット前後への光もれを軽減します。また、内側の反射面により、直下照度がアップする効果もあります。

## 2.使用上の注意

- シェードの取り付けは、ソーラーRGBの電源をオフにした状態で行ってください。
- シェードは図のように確実に取り付けてください。
- シェードを取り付ける際は、ソーラーRGB本体などにキズを付けないようご注意ください。
- 本製品はソーラーRGB専用です。他の照明器具には設置できません。
- ソーラーRGBの使用方法につきましては、ソーラーRGBの説明書をお読みください。

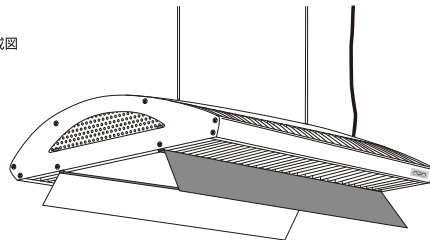
## シェードの取り付け方



①塗装面を外側、反射面を内側にして、本体側面外装と一番外側の放熱フィンの隙間に、シェードの取り付け部を差し込みます。

②カチッと音がして、本体側面外装の穴にツメが掛かるまで取り付け部を確実に差し込んでください。

設置完成図



※シェードを取り外す際は、ツメを押し込んで下に外してください。

お問い合わせ先: **ADAサービスセンター**  
0256-72-1994(平日10:30~17:30)  
E-mail/support@adana.co.jp

発売元: **株式会社 アクアデザインアマノ**  
新潟県新潟市西蒲区漆山8554-1 〒953-0054  
MADE IN JAPAN

408077S14JE28J28

## ⚠ Safety Instruction

- This product is made of stainless steel and has some sharp portions. Handle with care. The radiation fin of Solar RGB also has some sharp portions. Wear gloves when installing this product.
- Install this product securely to avoid it from falling.
- KEEP OUT OF REACH OF CHILDREN.

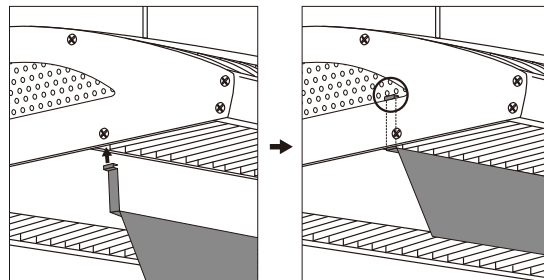
## 1. Special Features

SOLAR RGB SHADE is an optional unit to be attached to Solar RGB. The shade has an effect of reducing the light escaping towards front and back of the lighting unit. The reflector surface on the inner side has an effect of increasing the lux immediately below the lamp.

## 2. Operating instruction

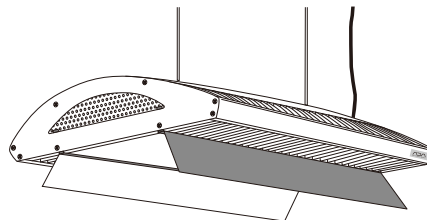
- Turn off the power of Solar RGB during the installation of the shade.
- Install the shade securely as shown in the illustration.
- Be careful not to damage or scratch Solar RGB while installing the shade.
- This product is designed exclusively for Solar RGB. It cannot be installed on other lighting products.
- For how to use Solar RGB, read the instruction manual of Solar RGB.

## Installation of SOLAR RGB SHADE



- ① Hold the shade with its coated surface outside and reflecting surface inside. Insert the mounting brackets into the gap between the outer plate of the Solar RGB main unit and the outermost radiation fin.
- ② Insert the mounting brackets securely until a click is heard and the claws fit into the hole on the outer plate of the Solar RGB main unit.

## Illustration of successfully installed SOLAR RGB SHADE



※ To remove the shade, push and release the claws downwards.